



Arch+Ing*Tour 29
ARCHITECTURREISE ZÜRICH
11. – 14. JUNI 2015

veranstaltet von Arch+Ing Akademie
 Konzept und Reiseleitung: Reinhard Seiß

Die sechste Architektortour mit Stadtplaner Reinhard Seiß führt vom 11. bis 14. Juni 2015 nach Zürich, ins wirtschaftliche und urbane, wissenschaftliche und kulturelle Zentrum des Baukultur-Musterlands Schweiz. Eine vorbildliche, weil ökonomisch wie ökologisch nachhaltige Siedlungs- und Verkehrspolitik, ein oft überraschend pragmatischer Städtebau sowie international tonangebende Architekturbüros machen unser Nachbarland generell und Zürich insbesondere zu einem in vielerlei Hinsicht interessanten Exkursionsziel.

Vor allem der effiziente Umgang mit der knappen Ressource Boden bietet gerade für Österreich, das hier nach wie vor einen unverantwortlich sorglosen Umgang pflegt, zahlreiche Anregungen: sei es bei der Umnutzung alter Strukturen, sei es bei der Nachverdichtung bestehender Quartiere oder im Abgehen von gewohntem, aber inzwischen teurem und vielfach unnötigem Luxus – ob im Wohnbau, ob in der Mobilität.

Geführt und begleitet von Architekten und Soziologen, Stadt- und Verkehrsplanern, Stadtforschern und Architekturkritikern, Bauherren und Bewohnern sehen wir verschiedene aktuelle Beispiele innerstädtischer und peripherer Stadtentwicklung, wobei die Umwandlung bestehender Bauten, Areale und Strukturen im Vordergrund steht. Neben für die Schweiz klassischen „Hochpreis-Standorten“ besuchen wir dabei auch Viertel mit ökonomischen und sozialen Problemen, besichtigen innovative gemeinschaftliche Wohnprojekte ebenso wie jüngst sanierte ältere Wohnquartiere – oder neue Kultureinrichtungen in historischen Gewerbeobjekten.

Das Thema öffentlicher Verkehr werden wir im „Straßenbahn-Mekka“ Zürich, im Eisenbahn-Land Schweiz auch aus der Nutzerperspektive erleben. Die – in unserem Land wenig entwickelte, in der Schweiz dagegen traditionelle – Demokratie in der Planung wird uns ebenso auf Schritt und Tritt begleiten wie die mit Wien unvergleichliche ökonomische Dimension des Bauens in einer der reichsten Städte der Welt.

Unsere Ziele sind:

- das innerstädtische Entwicklungsgebiet Zürich-West, wo ehemals industriell genutzte Flächen in multifunktionale städtische Quartiere umgewandelt werden, sowie unweit davon die Bebauung entlang der Europaallee, wo sich die Bedeutung der Immobilienbranche auch in der Züricher Stadtentwicklung offenbart
- das periphere Entwicklungsgebiet Neu-Oerlikon mit seiner Vielfalt an neuen, ungewöhnlichen Parks und Plätzen aber auch all den Schwierigkeiten, urbane Strukturen am Rand einer Stadt weiterzubauen

- der genossenschaftliche Wohn- und Gewerbebau Kalkbreite sowie das Projekt „mehr als wohnen“ am Hunziker-Areal und damit die beiden meistbeachteten unter den zahlreichen neuen Wohnquartieren Zürichs
- der „Kreis 4“, der sich vom Arbeiter-, Zuwanderer- und Rotlicht-Bezirk zu einem begehrten Wohnviertel wandelt und dementsprechende soziale Veränderungen zeigt
- das weltweit vorbildliche Züricher Straßenbahnsystem ebenso wie der zur Rail City ausgebaute und multifunktional genutzte historische Hauptbahnhof
- das zu einem Ausstellungs- und Museumskomplex umgebaute Löwenbräu-Areal mit mehreren Galerien, dem Migros Museum für Gegenwartskunst und der Kunsthalle Zürich
- und nicht zuletzt zwei Züricher Architektur-Ikonen der 1950er Jahre – die jüngst sanierte Wohnkolonie Heiligfeld des damaligen Stadtbaumeisters Albert Steiner sowie das Letzibad, ein Freibad des Architekten und Literaten Max Frisch

Wohnen werden wir – wie schon im Vorjahr auf unserer Berlin-Exkursion – in einem 25hours Hotel, das inmitten des neuen, pulsierenden Kunst- und Kulturbezirks Zürich-West liegt.

PROGRAMM

Donnerstag, 11. Juni 2015

Nachmittag

- Check-in individuell
- 14:15 Treffpunkt Flughafen Wien (am Gate)
- 14:45 Abflug Wien Schwechat (Flugnummer LX1579)
- 16:05 Ankunft Zürich
- ca. 17:00 Check-in im 25hours Hotel Zürich West
<http://www.25hours-hotels.com/de/zurich-west/home/home.html>

Abend

Auftakt

19:00 Einführung von Reinhard Seiß

19:30 Gespräch mit einem Züricher Stadtforscher über die Stadtentwicklung Zürichs sowie die Planungskultur in der Schweiz generell.

Themen:

- Probleme und Strategien Zürichs
- Architektur und Städtebau
- innere und periphere Stadtentwicklung
- Wohnungsmarkt / Wohnbau
- Verkehr
- Agglomerationsraum
- Planungskultur

Freitag, 12. Juni 2015

Vormittag

Innere Stadtentwicklung I

09:00 Führung durch das Entwicklungsgebiet **Zürich-West** mit dem Architekten Roland Züger von der Architekturfachzeitschrift *werk, bauen + wohnen*, der über die spektakuläre Umwandlung des früheren Gewerbestandorts berichtet; inkl. Besuch von Schiffbauhalle, Freitag-Turm, Toni-Areal, Kraftwerk-1, Wipkingerpark sowie der neu genutzten Stadtbahnbögen.



Stadtbahnviadukt



Schiffbauhalle



Freitag-Turm



Wipkingerpark



Kraftwerk-1

Mittag

13:00 gemeinsames Mittagessen

Nachmittag

Innere Stadtentwicklung II

14:15 Besichtigung des Entwicklungsgebiets **Europaallee** in Begleitung der Architektinnen und Stadtforscherinnen Tanja Reimer und Lisa Euler, die über die Neunutzung zentrumsnaher Flächen sowie die Rollen von Stadtplanung, Architektur und Immobilienwirtschaft berichten.



Europaallee

Stadt & Soziales

15:15 Spaziergang durch den **Kreis 4**, der sich vom Arbeiter-, Zuwanderer- und Rotlicht-Bezirk zu einem Szeneviertel Zürichs gewandelt hat; in Begleitung von Sabine Schenk, Leiterin der Quartierskoordination, die über Segregation, Gentrification und andere soziale Aspekte der Stadtplanung und Stadterneuerung berichtet.



Kreis 4

Wohnbau I

17:00 Besichtigung der **Kalkbreite** mit einer Führung durch Sabine Wolf, Mitglied der Geschäftsleitung dieses genossenschaftlichen Wohn- und Gewerbeobjekts.



Kalkbreite

Samstag, 13. Juni 2015

Vormittag

Verkehr I

09:00 Fahrt mit der **Züricher Straßenbahn** in Begleitung des Verkehrsplaners Ruedi Ott, der über den städtischen Tramwayverkehr und die Züricher Verkehrspolitik allgemein berichtet.



Verkehr II

11:00 Besichtigung des **Zürcher Hauptbahnhofs** in Begleitung dreier Experten der Schweizerischen Bundesbahnen, die über das Bahnhofskonzept der SBB (Rail Cities, Bahnhofshallen als öffentliche Räume) und die Bahnpolitik in der Schweiz generell berichten.

Mittag

12:00 gemeinsames Mittagessen

Nachmittag**Periphere Stadtentwicklung**

13:15 Besichtigung des Stadterweiterungsgebiets **Neu-Oerlikon** inkl. der dort neu errichteten Parks und Plätze (Oerliker Park, MFO-Park, Louis-Häfliger-Park, Wahlenpark, ...) in Begleitung von Architekt Daniel Racine, der über die Ziele, Strategien und Maßnahmen zur Entwicklung dieses neuen Stadtteils berichtet.



Stadterweiterungsgebiet Neu-Oerlikon mit Oerliker Park und MFO-Park

Wohnbau II

15:30 Besichtigung des **Hunziker-Areals**, eines neuen Wohnquartiers, in Begleitung von Architekt Andreas Hofer, der über das Projekt, den Züricher Wohnungsmarkt, die städtische Wohnbaupolitik und das Wohnen in der Schweiz generell berichtet.



Hunziker-Areal

Architekturgeschichte

17:30 Besuch zweier Züricher Architektur-Ikonen der 1950er Jahre – der **Wohnkolonie Heiligfeld** nach Plänen des damaligen Stadtbaumeisters Albert Steiner, die jüngst saniert wurde, sowie der **Freibadeanlage Letzibad** des Architekten und Literaten Max Frisch; Führung durch den Architekten Ivo Bösch von der Architekturfachzeitschrift hochparterre.



Heiligfeld



Letzibad

Sonntag, 14. Juni 2015

Vormittag

- Check-out Hotel

Stadt & Kultur

10:00 **Löwenbräu-Areal:** Besuch der zu einem Ausstellungs- und Museumskomplex umgebauten historischen Löwen-Brauerei mit mehreren Galerien, dem Migros Museum für Gegenwartskunst, der LUMA Foundation oder auch der Kunsthalle Zürich; Führung durch Architekt Mike Guyer.



Löwenbräu-Areal

11:30 im Anschluss (optional) ...

- Besuch von Ausstellungen am Löwenbräu-Areal (individuell, Tickets auf eigene Kosten)
<http://www.loewenbraeukunst.ch/>
- Spaziergang durch die Züricher Altstadt (individuell)
<https://www.zuerich.com/de/besuchen/sehenswuerdigkeiten-zurich-und-region>
<http://www.derreisefuehrer.com/zurich/sehenswuerdigkeiten>
- sonstige freie Gestaltung

Nachmittag

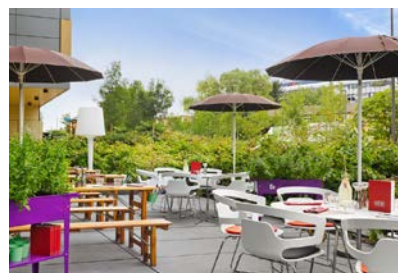
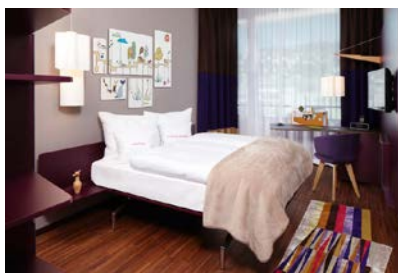
- 15:15 Treffpunkt im Hotel, Fahrt zum Flughafen Zürich
- 17:00 Abflug Zürich(Flugnummer LX1582)
- 18:20 Ankunft Wien Schwechat

Aus organisatorischen Gründen kann es zu geringfügigen Programmänderungen kommen.

Hotel

25hours Hotel Zürich West (4-Sterne-Hotel), Pfingstweidstrasse 102, 8005 Zürich

<http://www.25hours-hotels.com/de/zurich-west/home/home.html>



Das 25hours Hotel Zürich West liegt im gleichnamigen Stadtteil und setzt sich intensiv mit dem im Umbruch befindlichen Standort auseinander. Es kombiniert Entwürfe des Züricher Designers Alfredo Häberli mit kreativen Kunstinterventionen. Nie 100 Prozent ernst und immer mit einem Augenzwinkern, verkörpert das 25hours Hotel Zürich West die Stadt jenseits von Banken, Schokolade und Uhren.

Im obersten Stock, über der belebten Business Plaza, befindet sich die Sauna. Hier haben Sie einen imposanten Ausblick auf das Gleisfeld vor dem Hauptbahnhof. Fitnessgeräte stehen ebenfalls zur Verfügung. Für den Saunabesuch sind einmalig für den gesamten Aufenthalt 15,- € zu bezahlen.



Neben der Lobby mit seiner markanten Freitreppe ist das „Wohnzimmer“ der kommunikative Treffpunkt im Hotel: ruhige Oase, Raum für konzentriertes Arbeiten oder eine entspannte Lounge.

Das NENI Zürich im 25hours Hotel ist ein kulinarisches Mosaik aus persischen, russischen, arabischen, türkischen, spanischen sowie österreichischen Einflüssen und folgt dem Konzept der Wiener Szene-Gastronomin Haya Molcho.



Informationen zur Reise

Pauschalpreis pro Person:

im Doppelzimmer: € 920,- (zzgl. 20% USt.)

Einzelzimmerzuschlag: € 250,- (zzgl. 20% USt.)

Inkludierte Leistungen:

- Linienflüge Wien – Zürich – Wien mit Swiss Air
- 3 Nächte inkl. Frühstück im 25hours Hotel Zürich West (4-Stern-Hotel)
- öffentliche Verkehrsmittel
- alle Vorträge und Führungen
- fachkundige Reisebegleitung durch Reinhard Seiß

Sämtliche Mittag- und Abendessen sind nicht inbegriffen.

Flugtickets:

Die elektronischen Flugtickets werden Ihnen ca. eine Woche vor Abflug per E-Mail zugestellt, der Check-in erfolgt individuell.

TeilnehmerInnenanzahl:

min. 18 - max. 25

Anmeldung und Kontakt

Anmeldeschluss: 2. April 2015

Wir ersuchen Sie um Anmeldung mit beiliegendem Faxformular (siehe letzte Seite).

Bei Fragen zur Anmeldung kontaktieren Sie bitte die Arch+Ing Akademie, Mag. Esther Bischof,
Tel.: 01/505 17 81-19, esther.bischof@archingakademie.at.

Storno:

Eine kostenfreie Abmeldung von der Reise ist bis **2. April 2015** möglich. Da bei einer späteren Abmeldung für uns Stornokosten entstehen, verrechnen wir folgende Stornogebühren:
50% der Teilnahmegebühr (€ 460,- zzgl. 20% USt.) bei Stornierung ab dem 3. April,
75% der Teilnahmegebühr (€ 690,- zzgl. 20% USt.) bei Stornierung ab dem 27. Mai,
100% der Teilnahmegebühr bei Stornierung am Abreisetag bzw. bei Nichtteilnahme. Wir bitten um Verständnis!

Stornierungen können nur schriftlich entgegengenommen werden:

Fax Nr. 0810-500 831, E-Mail: web@archingakademie.at

Die Teilnahme an der Reise erfolgt auf eigene Gefahr.

Anmeldung zur Architekturreise Zürich**11. – 14. Juni 2015, Arch+Ing*Tour 29**

Name: _____

Name (Begleitperson): _____

Rechnungsanschrift: _____

Straße: _____

Postleitzahl, Ort: _____

Telefon und E-Mail: _____

**Hiermit melde ich mich verbindlich für die Architekturreise ZÜRICH,
11. – 14. Juni 2015, an.****Teilnahmegebühr pro Person:** im Doppelzimmer (keine getrennten Betten) € 920,- (zzgl. 20% USt.) Ja, ich möchte ein Einzelzimmer zum Aufpreis von € 250,- (zzgl. 20% USt.) buchen.**Inkludierte Leistungen:**

- Linienflüge Wien – Zürich – Wien mit Swiss Air
- 3 Nächte inkl. Frühstück im 25hours Hotel Zürich West (4-Stern-Hotel)
- öffentliche Verkehrsmittel
- alle Vorträge und Führungen
- fachkundige Reisebegleitung von Reinhard Seiß

Sämtliche Mittag- und Abendessen sind nicht inbegriffen.

Aus organisatorischen Gründen kann es zu geringfügigen Programmänderungen kommen.**Storno:**

Eine kostenfreie Abmeldung von der Reise ist bis 2. April 2015 möglich. Da bei einer späteren Abmeldung für uns Stornokosten entstehen, verrechnen wir folgende Stornogebühren:

50% der Teilnahmegebühr (€ 460,- zzgl. 20% USt.) bei Stornierung ab dem 3. April,

75% der Teilnahmegebühr (€ 690,- zzgl. 20% USt.) bei Stornierung ab dem 27. Mai,

100% der Teilnahmegebühr bei Stornierung am Abreisetag bzw. bei Nichtteilnahme. Wir bitten um Verständnis!

Stornierungen können nur schriftlich entgegengenommen werden:

Fax Nr. 0810-500 831, E-Mail: web@archingakademie.at

Die Teilnahme an der Reise erfolgt auf eigene Gefahr.

Datum

Unterschrift

Bitte beachten Sie den *Anmeldeschluss am 2. April 2015!***Anmeldeformular einsenden per Fax: 0810/ 500 831****oder Email: web@archingakademie.at**