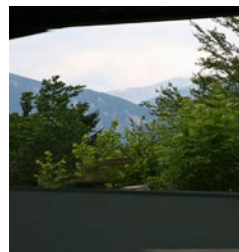
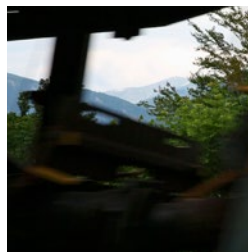
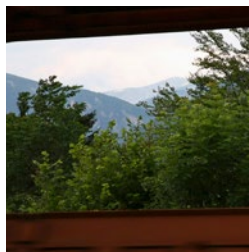
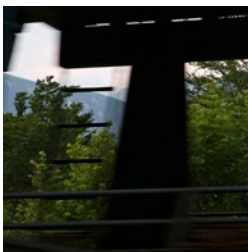
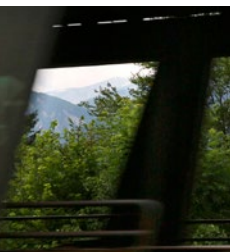
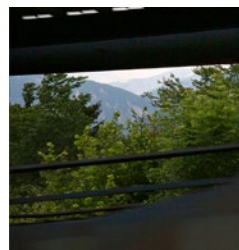


»16,27m/s«

Wege über den Semmering



Eröffnung der Ausstellung

# »16,27m/s«

Wege über den Semmering

mittwoch / 17. september 2014 / 19.00 uhr / kunsthaus muerz / buchebner saal

(18.09. – 16.11.2014)

Eine Ausstellung von Christiane Feuerstein und Michael Goldgruber

Die Bahn über den Semmering prägt seit der Mitte des 19. Jahrhunderts die Region. Das unmittelbare, körperliche Erleben der Geschwindigkeit verschwand mit der mechanisch gleichmäßigen Bewegung der Eisenbahn. Die neue beschleunigte Form der Bewegung veränderte die Wahrnehmung, ähnlich wie es heute die neuen Informations- und Kommunikationstechnologien tun. Vergleichbar mit einem flüchtigen Blick aus dem Zug erzeugt die Installation der Ausstellung mit Filmen, Fotografien, Sounds und Texten ein atmosphärisches Stimmungsbild.



United Nations  
Educational, Scientific and  
Cultural Organization



Semmering Railway  
inscribed on the World  
Heritage List in 1998



**kunsthaus muerz**, Wiener Straße 35, 8680 Mürzzuschlag, T: +43 3852 56200, kunst@kunsthausmuerz.at  
www.kunsthausmuerz.at **Öffnungszeiten Galerie und Jahresmuseum:** Donnerstag – Samstag: 10 – 18 Uhr,  
Sonntag: 10 – 16 Uhr **Konzept und Grafik:** www.flussobjekte.net **Herausgeberin, Medienverantwortliche:**  
kunsthaus muerz gmbh / Ursula Horvath, Martin Lotter / Wiener Straße 35, 8680 Mürzzuschlag, alle Rechte,  
insbesondere das Recht der Vervielfältigung und Verbreitung sowie der Übersetzung, vorbehalten.  
**Videostills:** © Michael Goldgruber

FALTER

DER STANDARD



VOLKSBANK  
MÜRZTAL-LEOBEN

KULTUR\*stadt  
mürzzuschlag



BUNDESKANZLERAMT ÖSTERREICH



Gemeinsamer Landwirtschafts- und  
Ruralentwicklungsfonds für  
die Entwicklung des ländlichen Raumes 2007-2013  
Investiert Gungpe in die ländlichen Gebiete

